

資料

## 大学の地域貢献における住民ニーズの調査報告 — 地域連携機構ニーズ調査アンケートを通して —

島 康貴\*, 前川 美紀子\*

### The needs of residents in the university contribution to the local community: A survey — The needs survey questionnaire —

Yasuki SHIMA\*, Mikiko MAEKAWA\*

#### 1. はじめに

名桜大学は、地域に開かれた大学を目指し、沖縄県北部地域及び沖縄県民の生活や文化の向上に寄与するために「大学と地域をつなぐ総合窓口」として、平成25年(2013年)4月よりエクステンションセンターを設置した。エクステンションセンターは、平成29年(2017年)4月から地域連携機構として改組し、健康・長寿サポートセンター事業、看護実践教育研究センター事業、COC+事業、COI事業を含めた産官学連携事業の推進、及び公開講座、地域出前講座、自治体職員の研修、北部生涯学習推進センター施設の管理運営等、地域住民のニーズに応じた生涯学習支援事業を行ってきた。地域連携機構は、これまでの地域連携活動が地域にとってどこまで有効であったか、またどれだけ認知されたか等、活動の成果を定量的に評価するため、令和2年(2020年)7月に地域の公民館・小中高・役場・役所を対象に地域ニーズ調査アンケートを行った。本稿では、そのニーズ調査アンケートの結果(有効回答154件)を分析し、地域連携を充実させ、地域住民にとって身近な名桜大学となるための資料として記す。

#### 2. 大学の地域貢献活動の評価について

現代の大学が地域貢献活動を精力的に行うようになったのは、平成18年(2006年)の教育基本法改正によって、「教育」と「研究」に加えて「地域貢献」という役割が追加されたことが契機になっている(文部科学白書, 2008,

p.20-46)。地域貢献とは、大学の学術的かつ専門的な知的資産(ソフト面)と大学所有の施設(ハード面)を地域に還元することとされており、大学のソフト面とハード面を活用して地域貢献活動を行うことを指す(長田進, 2015, p.17-28)。これまで名桜大学で行ってきた具体的な地域貢献とは、専門人材育成を行うために地域の中・高校生および高校生が大学教育に触れる機会を提供してきた。具体的な事例では、オープンキャンパス、事前特別講座、名桜大学祭などであり、地域住民の生涯学習機会を提供する目的での地域公開講座・出前講座・施設貸し出しなどを行なっている。本稿では、これらの地域貢献活動について地域への浸透度を評価するために、地域貢献のサービスに関する認知度及びニーズ調査を実施した。

#### 3. ニーズ調査アンケートについて

アンケート調査は地域住民も交えて北部12市町村全体に広く実施することが検討されたが、広く公開しても十分に回答数が得られないことを懸念し、地域の意見が集まりやすい公民館を中心に実施した。併せて、自治体と教育機関、及び観光協会へもアンケートの対象に加えた。アンケートの目的や対象及び期間については以下の通りである。

- ・目的：地域の認知度及びニーズ調査
- ・対象：277箇所(公民館162, 高校8, 小学校・中学校69校, 役場・役所12, 観光協会12, その他協会・団体14)

\* 名桜大学地域連携研究推進課 〒905-8585 沖縄県名護市為又1220-146 Regional Collaboration Research Promotion Division, Meio University, 1220-1 Biimata, Nago, Okinawa 905-8585 Japan.

- ・方法：アンケート用紙（紙媒体）及びWebアンケートフォーム（電子媒体）
  - ・期間：令和2年（2020年）7月22日～8月12日
  - ・回答：154件（うち、46件は紙媒体による回答）
- ※アンケートの内容については別添参照

#### 4. アンケートの結果について

##### 4.1. 回答者の属性

アンケートの有効回答数は、男性99名、女性55名であり、主に40代～60代から114人（74.0%）の回答を得た。アンケートの質問1（性別）と質問2（年代）についての回答者属性は以下の通りである（図1）。

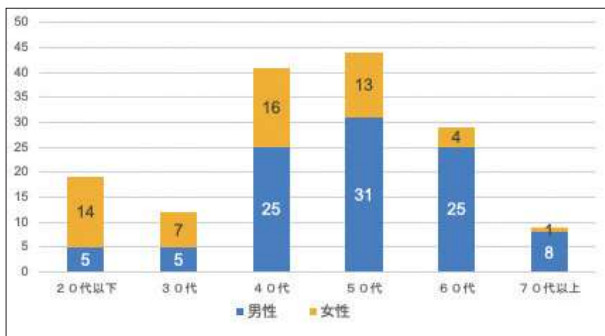


図1. 回答者の性別と年代

また、アンケートの回答者属性として、居住自治体及び職業を併せて質問した（図2、図3）。

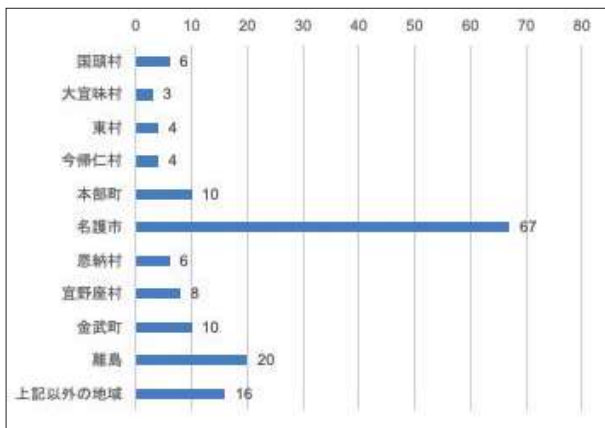


図2. お住まいの自治体

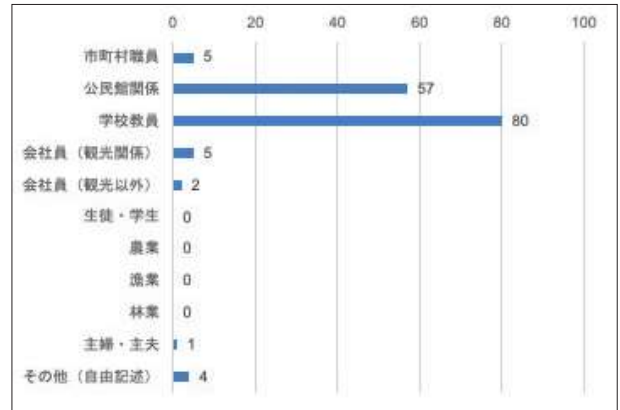


図3. 職業について

図3で「その他（自由記述）」の4名は、支援員が2名で体育連盟1名、無回答1名である。

##### 4.2. 地域連携機構のサービスについて

地域連携機構では、地域住民の生涯学習意欲に応えるために大学教員による地域公開講座を開講し、地域の教育機関や自治体から依頼があれば、教員が地域へ出向く出前講座も実施している。併せて、大学が持つ施設リソース及び研究シーズも広く公開しており、大学施設の公共利用及び受託・委託研究も推進している。令和元年度の実績では、地域公開講座が9件、出前講座が11件、及び大学施設の公共利用においては、年間で約6,829回（学内者による利用：4,639回、学外者による利用：2,190回）貸し出している。アンケート調査では、地域の方々が地域連携機構のサービスについてどれだけ認知し、また、どれくらい利用されているか調査した。それぞれのサービスメニューについての結果は以下の通りである。

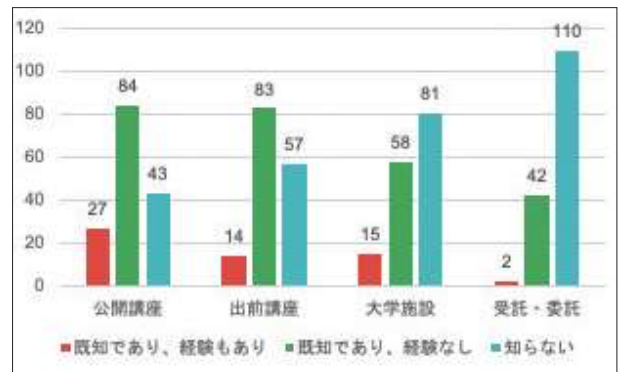


図4. 地域連携機構サービスの利用について

アンケート調査では、地域連携機構のサービスを知っていることと利用したことがあるかどうかを確認するため、回答を「既知であり、経験あり」、「既知であり、経験なし」、「知らない」の3択用意した。「既知であり、

経験なし」のグラフは、地域連携機構のサービスを知っているが利用したことがない回答者であり、各サービスを合計して267件（43.3％）であった。いずれのサービスも知らないと回答した回答者は、合計291件（47.2％）であった。また、地域連携機構の広報のあり方を確認するためにサービスを知っている回答者へ追加で質問を行い、機構の活動を「どのように知ったか」、「今後はどのように情報を受け取る方が良いか」を質問した（図5、図6）。

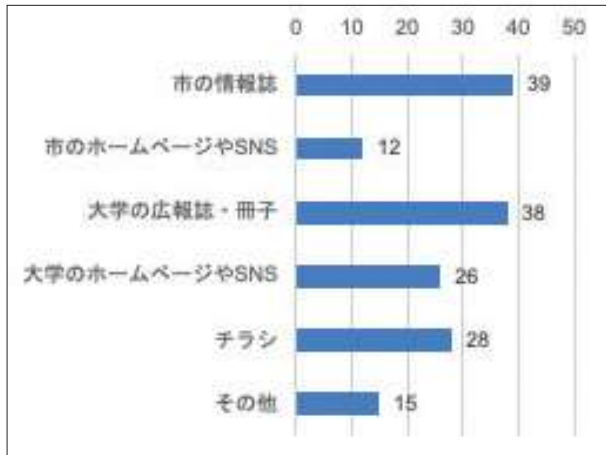


図5. 活動の情報源について

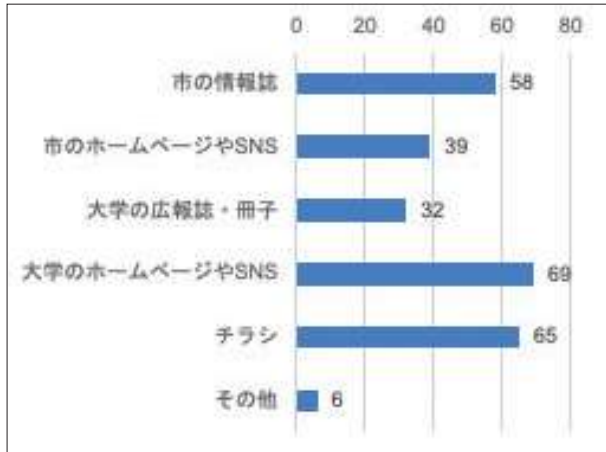


図6. 情報を受け取りやすい媒体について

図5から、地域連携機構のサービスを知った方法は「市の情報誌」が39件（24.7％）、「大学の広報誌・冊子」が38件（24.1％）だった。次に多い回答は「チラシ」の28件（17.7％）であった。これらの結果から回答者は主に紙媒体で情報を知ることが多いことがわかった。「その他」15件（9.5％）については、学校の回覧や職場の回覧、友人からのクチコミなどがあげられた。また、図6では、今後どのように大学は情報を発信すべきか回答者に質問したところ、一番多かった回答は「大学のホームページや

SNS」の69件（25.7％）であった。今後の情報発信方法について一考すべき結果であった。これらの結果から、年代別によってサービスを知る機会・利用できる機会に変化がないか調査する必要が出たため、各サービスについても各年代で集計した（図7、8、9、10）。年代別で顕著な差は見られず、全年代で均等にサービスを利用したことがない、またはまったく知らないことがわかった。ついでに、次項においてそれぞれのサービスを知る回答結果に対して、情報の入手方法について有意差を確認した。

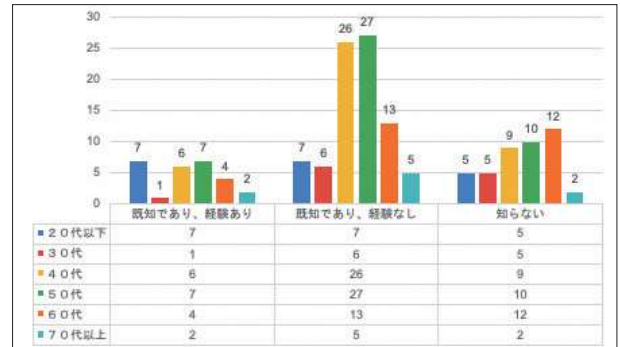


図7. 「公開講座」のサービスについて



図8. 「出前講座」について

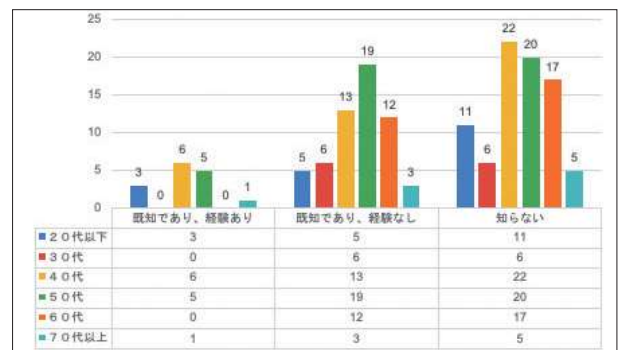


図9. 「施設貸し出し」について



図10.「受託・委託研究」について

## 4.3. サービスを知る回答者の傾向について

前項にあるとおり、今回の調査アンケートから、地域連携機構のサービスを知っていて、かつ、利用の多い「公開講座」について地域別で差があるか、t検定を用いて分析した（表1、表2）。件数が偏ったため、地域別の検定は「名護市」と「名護市以外」とした。

表1. 名護市と名護市以外の既知の平均

	名護市	名護市以外
平均	2.03	1.79
標準偏差	0.622	0.680
標本数	67	87

表2. t検定の結果

	変数1	変数2
平均	2.029850746	1.793103448
分散	0.393034826	0.468323978
観測数	67	87
プールされた分散	0.435632635	
仮説平均との差異	0	
自由度	152	
t	2.206792476	
P(T<=t) 片側	0.014414083	
t境界値 片側	1.654940175	
P(T<=t) 両側	0.028828166	
t境界値 両側	1.975693928	

t検定で二つのグループの平均に差があるか確認するため、名護市在住のグループと住居が無いグループで公開講座の認知度に差はあるか検定した。地域連携の認知度について名護市と名護市以外の住民で差があるかどうか（統計的に有意か）を確かめるために、有意水準5%で両側検定のt検定（等分散を仮定した2標本）を行ったところ、「p値=0.028」であり、名護市在住と名護市以外在住の平均の差に有意差が見られた（表2）。また、情報取得の方法についてそれぞれの媒体に対し重回帰分析を行ったところ、「市の情報誌」と「大学の広報誌・冊子」及び「大学のホームページやSNS」がP値（有意確率）0.05以下となり、地域貢献活動はこれらの媒体を通じて情報を得ていることがわかる（表3）。

表3. 情報取得方法について（重回帰分析）

回帰統計	
重相関 R	0.567620992
重決定 R <sup>2</sup>	0.32219359
補正 R <sup>2</sup>	0.299294725
標準誤差	1.483395426
観測数	154

分散分析表

	自由度	変動	分散	観測された分散比	有意 F
回帰	5	154.8056516	30.96113031	14.07028636	2.97338E-11
残差	148	325.6683744	2.200461989		
合計	153	480.474026			

	係数	標準誤差	t	P-値	下限 95%	上限 95%	下限 95.0%	上限 95.0%
切片	1.428577018	0.834660229	1.711567135	0.089071247	-0.220813836	3.077967871	-0.220813836	3.077967871
市・紙	0.923229736	0.298854291	3.089230316	0.002397458	0.332657049	1.513802422	0.332657049	1.513802422
市・電	-0.175839693	0.48492211	-0.362614303	0.717410334	-1.134105183	0.782425797	-1.134105183	0.782425797
大・紙	1.718971845	0.281906728	6.097661651	0.000000009	1.161889618	2.276054071	1.161889618	2.276054071
大・電	1.225763125	0.327053551	3.747897315	0.000255053	0.579465247	1.872061004	0.579465247	1.872061004
チラシ	0.435852927	0.315716527	1.380519832	0.169508068	-0.188041604	1.059747457	-0.188041604	1.059747457

\*「市・紙」は市町村の広報誌（紙媒体）であり、「市・電」は市町村の広報誌（電子媒体）である

\*「大・紙」は大学の広報誌（紙媒体）であり、「大・電」は大学の広報誌（電子媒体）である



さらに、もう少し踏み込んで年代を40代と50代及び60代と70代に分けて、それぞれ再度重回帰分析を行なったところ、情報の取得方法に違いがあった。40代と50代は、市町村や大学の情報誌から情報を取得しつつも大学のホームページやSNSを活用していた。一方で、60代と70代は大学の情報誌とチラシのみ有意であったことから、高齢者は情報源が紙面によるものにほとんど限定されていることが理解できた。（表4、表5）

#### 4.4. 地域連携機構で受講したい講座について

最後に回答者全員へ地域連携機構で受講したい講座について、既存の講座に加えて、地域連携機構として新規で検討している自然体験を主とした講座も含めて回答を求めた。結果は以下の通りである（図11）。

特に多かった講座は「ICT関係（47件）」と「救命・救急処置（46件）」であった。次に多い講座が「野外教育（39件）」と「健康講話（38件）」である。上位の2つは、既存の講座であり、今後も継続していきながら内容の充実を図っていく必要がある。また、野外教育及び健康講話については、今後、講座開講を検討している新しい講座であったため、地域から期待が寄せられていることが理解できた。

#### 5. 考察

今回の調査で情報が十分に伝わっておらず、住民にとって地域連携の認知度の低いことが課題としてあがった。名桜大学における地域連携機構のサービスは地域住

表4. 情報取得方法について（重回帰分析：40代、50代）

	係数	標準誤差	t	P-値	下限 95%	上限 95%	下限 95.0%	上限 95.0%
切片	2.056775072	1.094491693	1.879205741	0.063904202	-0.121756147	4.235306292	-0.121756147	4.235306292
市・紙	1.071004288	0.379767602	2.820157066	0.006066288	0.315095784	1.826912792	0.315095784	1.826912792
市・電	-0.534877578	0.629037964	-0.850310488	0.397722277	-1.786946325	0.717191169	-1.786946325	0.717191169
大・紙	1.454201752	0.360530613	4.033504226	0.000125944	0.736583517	2.171819987	0.736583517	2.171819987
大・電	1.401973888	0.392549288	3.571459507	0.000608149	0.620624074	2.183323702	0.620624074	2.183323702
チラシ	0.207133108	0.427459592	0.484567692	0.629323856	-0.643703928	1.057970144	-0.643703928	1.057970144

表5. 情報取得方法について（重回帰分析：60代、70代）

	係数	標準誤差	t	P-値	下限 95%	上限 95%	下限 95.0%	上限 95.0%
切片	-1.330226365	1.695473332	-0.784575221	0.438472529	-4.783792529	2.123339799	-4.783792529	2.123339799
市・紙	0.332001775	0.731471416	0.45388209	0.652977157	-1.157956742	1.821960293	-1.157956742	1.821960293
市・電	1.862405681	1.170802694	1.590708401	0.121507389	-0.522441365	4.247252728	-0.522441365	4.247252728
大・紙	2.744784731	0.562844614	4.876629643	0.000028433	1.598307769	3.891261694	1.598307769	3.891261694
大・電	-0.406125166	0.987545862	-0.411246892	0.683632809	-2.417690262	1.605439929	-2.417690262	1.605439929
チラシ	1.727030626	0.598142698	2.887322092	0.006910227	0.50865382	2.945407431	0.50865382	2.945407431

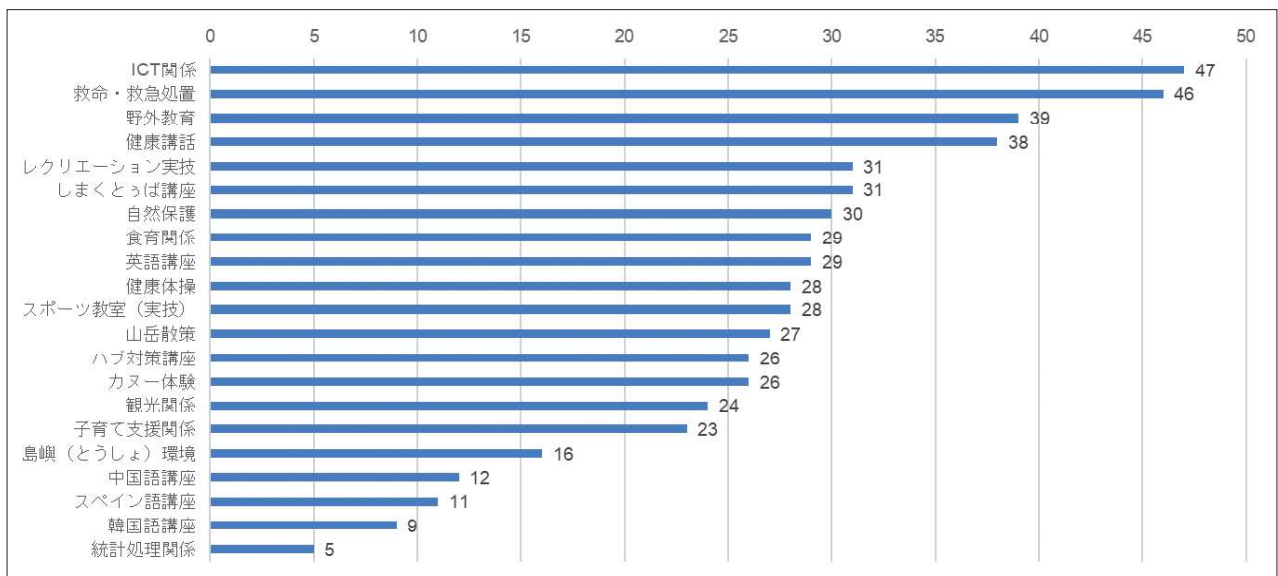


図11. 受講したい講座について（複数回答可）

民にとって大切な活動要素ではあるが、知っているが利用されない場合やまったく知らないケースが多く見られた。しかしながら、アンケートの結果から、広報は市町村が発刊している広報誌と大学から発刊している広報誌及びホームページでの情報開示が効果的であることが分かった。これらの広報媒体は30代から50代で特に効果が期待できることから、地域連携機構の評価は情報を適切に届けることができれば、情報を持っている方々は正しく評価してくれていることが確認できた。広報の方法や紙媒体による情報展開ができれば、より地域連携機構の地域サービスの取り組みが正しく評価され、公開講座・出前講座のあり方を丁寧に検討できるようになる。地域連携機構の役割の一つに住民と大学の架け橋になることであり、そのためには、地域へ足を運び情報の共有を図ることが必要であると考え。今後も継続してアンケート等を行なって地域の意見を連続して評価を行い、地域貢献活動の改善に努めたいと考える。

## 参考文献

- 文部科学省, 2008, 平成20年度文部科学白書, p.20-46.  
長田 進, 2015, 地域貢献について大学が果たす役割  
についての一考察, 慶應義塾大学日吉紀要, 社会科学.  
No.26, p.17-28.

## 名桜大学地域連携機構の活動に係る『ニーズ調査アンケート』の実施について

平素は、名桜大学地域連携機構（以下、「当機構」という。）の公開講座や様々な活動の実施に当たり、格別のご高配を賜り、厚くお礼申し上げます。「大学と地域をつなぐ総合窓口」としての役割を担う当機構は、地域と共に成長する大学を目指して、地域連携サービスの充実に努めてまいりました。

つきましては、地域連携機構の活動について、地域の皆様のご意見をいただきたく「ニーズ調査アンケート」を実施いたしますので、ご協力ください。

このアンケートは、より充実した地域連携活動を行うために実施致します。アンケート回答により、知り得た情報で、個人が特定されることや不利益を被ることもございません。アンケートの集計結果は地域連携の広報で活用することはございますが、地域連携機構の活動以外で使用いたしませんので、上記の趣旨を理解いただきますようお願いいたします。なお、アンケート調査への回答および用紙の提出によって、ニーズ調査への協力について同意したものとみなさせていただきます。

### 1. あなた様について、お答えください

#### ① 性別について

☐ 男性    ☐ 女性

#### ② 年齢について

☐ 20代以下    ☐ 30代    ☐ 40代    ☐ 50代    ☐ 60代    ☐ 70代以上

#### ③ 住居について

☐ 国頭村    ☐ 大宜味村    ☐ 東村    ☐ 今帰仁村  
☐ 本部町    ☐ 名護市    ☐ 恩納村    ☐ 宜野座村  
☐ 金武町    ☐ 離島（伊平屋島、伊是名島、伊江島）    ☐ 上記以外の地域

#### ④ 職業について

☐ 市町村職員    ☐ 公民館関係    ☐ 学校教員  
☐ 会社員（観光関係）    ☐ 会社員（観光以外）    ☐ 生徒・学生  
☐ 農業    ☐ 漁業    ☐ 林業  
☐ 主婦・主夫    ☐ その他（自由記述）

**2.『地域連携機構』のサービスについて、お答えください。**

当機構では、地域住民の方や事業者及び団体へ向けたサービスを4つ用意しています。

- 「公開講座」：生涯学習推進センターの施設で住民向けの講座を実施。
- 「出前講座」：地域の学校や団体からご要望があれば、直接お伺いして講座を実施。
- 「大学施設の貸出し」：大学の施設（講義棟、研修室、体育館など）の有償貸し出し。
- 「受託事業・受託研究」：民間企業等（地方公共団体、各種法人等）からの委託。

当機構の地域サービスについて、ご意見・ご要望についてお聞かせください。

**① 「公開講座」について、教えてください。**

- ☐ 取り組みを知っているし、受講したことがある
- ☐ 取り組みを知っているが、受講したことがない
- ☐ 取り組みを知らない

**② 「出前講座」について、教えてください。**

- ☐ 取り組みを知っているし、出前を依頼したことがある
- ☐ 取り組みを知っているが、出前を依頼したことがない
- ☐ 取り組みを知らない

**③ 「大学施設の貸し出し」について、教えてください。**

- ☐ 取り組みを知っているし、借りたことがある
- ☐ 取り組みを知っているが、借りたことがない
- ☐ 取り組みを知らない

**④ 「受託事業・委託研究」について、教えてください。**

- ☐ 取り組みを知っているし、相談・委託したことがある
- ☐ 取り組みを知っているが、相談・委託したことがない
- ☐ 取り組みを知らない

**⑤ 4つのサービスのうち一つでも取り組みを知っている方に質問です。**

当機構の情報はなにで知りましたか？（複数回答可）

- ☐ 市の情報誌（「市民のひろば」など）
- ☐ 市のホームページやSNS
- ☐ 大学の広報誌・冊子
- ☐ 大学のホームページやSNS
- ☐ チラシ（道の駅や観光案内所、及び市町村の役所・役場）
- ☐ その他（自由記述）

例：人から聞いた、直接問い合わせた、等



⑥ 当機構の活動を知りたい場合、最も情報が受け取りやすい方法はどれですか？（複数回答可）

- ☐ 市の情報誌（「市民のひろば」など）
 ☐ 市のホームページや SNS  
☐ 大学の広報誌・冊子
 ☐ 大学のホームページや SNS  
☐ チラシ（道の駅や観光案内所、及び市町村の役所・役場）  
☐ その他（自由記述）

例：講座関連をまとめたサイト、等

⑦ 当機構が取り組んでいる次のメニューについて、受講してみたいものはどれですか？

受講したい講座を選択してください。(複数回答可)

- ☐ 野外教育    ☐ 自然保護    ☐ ハブ対策講座    ☐ 観光関係☐ 島嶼（とうしょ）環境
- ☐ カヌー体験    ☐ 山岳散策    ☐ 救命・救急処置    ☐ レクリエーション実技
- ☐ 健康講話    ☐ 健康体操    ☐ 子育て支援関係    ☐ 食育関係
- ☐ 中国語講座    ☐ 英語講座    ☐ 韓国語講座    ☐ スペイン語講座
- ☐ しまくとぅば講座    ☐ ICT 関係    ☐ 統計処理関係
- ☐ スポーツ教室（実技）
- ☐ その他（ ）

3. 最後に、大学の地域活動について、あなた様のご意見を教えてください。

- ① 大学や地域連携機構の活動について、情報は届いていますか？（広報）
- |                                    |                                  |                                  |
|------------------------------------|----------------------------------|----------------------------------|
| <input type="checkbox"/> 十分届いている   | <input type="checkbox"/> やや届いている | <input type="checkbox"/> どちらでもない |
| <input type="checkbox"/> あまり届いていない | <input type="checkbox"/> 届いていない  | <input type="checkbox"/> よくわからない |
- ② 地域連携機構で行っている公開講座や出前講座のメニューは充実していますか？
- |                                     |                                   |                                  |
|-------------------------------------|-----------------------------------|----------------------------------|
| <input type="checkbox"/> 十分充実している   | <input type="checkbox"/> やや充実している | <input type="checkbox"/> どちらでもない |
| <input type="checkbox"/> あまり充実していない | <input type="checkbox"/> 充実していない  | <input type="checkbox"/> よくわからない |
- ③ 地域の課題解決（住民の学習意欲への貢献や健康推進、等）に向けて、よく地域と連携していると思いますか？
- |                                     |                                   |                                  |
|-------------------------------------|-----------------------------------|----------------------------------|
| <input type="checkbox"/> 十分連携している   | <input type="checkbox"/> やや連携している | <input type="checkbox"/> どちらでもない |
| <input type="checkbox"/> あまり連携していない | <input type="checkbox"/> 連携していない  | <input type="checkbox"/> よくわからない |
- ④ 大学施設の貸し出しについて、予約方法は、利用しやすく配慮されていますか？
- |                                      |                                    |                                  |
|--------------------------------------|------------------------------------|----------------------------------|
| <input type="checkbox"/> 十分配慮されている   | <input type="checkbox"/> やや配慮されている | <input type="checkbox"/> どちらでもない |
| <input type="checkbox"/> あまり配慮されていない | <input type="checkbox"/> 配慮されていない  | <input type="checkbox"/> よくわからない |
- ⑤ その他ご意見がございましたらお願いします。

--

アンケートは以上です。  
ご協力ありがとうございました。

名桜大学 地域連携機構

# 地域住民アンケート 実施リスト

北部 1 2 市町村、役場・役所の生涯学習系の課、自治区の区長、幼～高の学校。

行ラベル	データの個数 / 施設名
公民館	162
高校	8
小・中	69
役場・役所	12
観光	12
協会・団体	14
総計	277

No	市町村	場所	施設名	宛名	郵便番号	住所
1	伊江村	役場・役所	伊江村教育委員会 生涯学習課	課長	905-0501	沖縄県国頭郡伊江村字東江上75
2	伊江村	観光	伊江村観光協会	会長	905-0503	沖縄県国頭郡伊江村字川平519-3
3	伊江村	公民館	中央公民館	区長	905-0502	沖縄県国頭郡伊江村字東江上75
4	伊江村	公民館	阿良公民館	区長	905-0502	沖縄県国頭郡伊江村字東江前688
5	伊江村	公民館	真謝公民館	区長	905-0505	沖縄県国頭郡伊江村字西江上1696
6	伊江村	公民館	西江上公民館	区長	905-0501	沖縄県国頭郡伊江村字東江上1995
7	伊江村	公民館	西江前公民館	区長	905-0503	沖縄県国頭郡伊江村字川平661-1
8	伊江村	公民館	西崎公民館	区長	905-0504	沖縄県国頭郡伊江村字西江前1543
9	伊江村	公民館	川平公民館	区長	905-0503	沖縄県国頭郡伊江村字川平48
10	伊江村	公民館	東江上公民館	区長	905-0501	沖縄県国頭郡伊江村字東江上368-1
11	伊江村	公民館	東江前公民館	区長	905-0502	沖縄県国頭郡伊江村字東江前81
12	伊江村	小・中	伊江小学校	校長	905-0502	沖縄県国頭郡伊江村字東江前364
13	伊江村	小・中	西小学校	校長	905-0503	沖縄県国頭郡伊江村字川平600
14	伊江村	小・中	伊江中学校	校長	905-0504	沖縄県国頭郡伊江村字西江前1
15	伊是名村	役場・役所	伊是名村教育委員会	教育長	905-0603	沖縄県島尻郡伊是名村字仲田1385-1
16	伊是名村	観光	伊是名村観光協会	会長	905-0603	沖縄県島尻郡伊是名村字仲田177-7
17	伊是名村	公民館	伊是名公民館	区長	905-0604	沖縄県島尻郡伊是名村字伊是名739-1

18	伊是名村	公民館	伊是名公民館センター	区長	905-0602	沖縄県島尻郡伊是名村字諸見4947
19	伊是名村	公民館	勢理客公民館	区長	905-0605	沖縄県島尻郡伊是名村字勢理客2621-12
20	伊是名村	小・中	伊是名小学校	校長	905-0603	沖縄県島尻郡伊是名村仲田1163
21	伊是名村	小・中	伊是名中学校	校長	905-0603	沖縄県島尻郡伊是名村字仲田1344
22	伊平屋村	役場・役所	伊平屋村教育委員会	教育長	905-0794	沖縄県島尻郡伊平屋村字我喜屋300
23	伊平屋村	観光	伊平屋村観光協会	会長	905-0703	沖縄県島尻郡伊平屋村字我喜屋217-27
24	伊平屋村	公民館	前泊公民館	区長	905-0702	沖縄県島尻郡伊平屋村字前泊457
25	伊平屋村	公民館	田名公民館	区長	905-0701	沖縄県島尻郡伊平屋村字田名3477
26	伊平屋村	公民館	島尻公民館	区長	905-0704	沖縄県島尻郡伊平屋村字島尻10-9
27	伊平屋村	公民館	野甫公民館	区長	905-0705	沖縄県島尻郡伊平屋村字野甫194-7
28	伊平屋村	公民館	我喜屋公民館	区長	905-0703	沖縄県島尻郡伊平屋村字我喜屋1833
29	伊平屋村	小・中	野甫小学校	校長	905-0705	沖縄県島尻郡伊平屋村野甫402
30	伊平屋村	小・中	伊平屋小学校	校長	905-0703	沖縄県島尻郡伊平屋村字我喜屋2132
31	伊平屋村	小・中	伊平屋中学校	校長	905-0703	沖縄県島尻郡伊平屋村字我喜屋241
32	大宜味村	役場・役所	大宜味村教育委員会	教育長	905-1306	沖縄県国頭郡大宜味村字大宜味1
33	大宜味村	観光	大宜味村観光協会	会長	905-1318	沖縄県国頭郡大宜味村津波95
34	大宜味村	公民館	神川多目的総合施設	区長	905-1313	沖縄県国頭郡大宜味村字押川156
35	大宜味村	公民館	屋古公民館	区長	905-1312	沖縄県国頭郡大宜味村字屋古17
36	大宜味村	公民館	喜如嘉公民館	区長	905-1303	沖縄県国頭郡大宜味村字喜如嘉777
37	大宜味村	公民館	宮城公民館	区長	905-1319	沖縄県国頭郡大宜味村字宮城10
38	大宜味村	公民館	江洲公民館	区長	905-1316	沖縄県国頭郡大宜味村字白浜442
39	大宜味村	公民館	根路銘公民館	区長	905-1307	沖縄県国頭郡大宜味村根路銘61
40	大宜味村	公民館	謝名城公民館	区長	905-1302	沖縄県国頭郡大宜味村字謝名城36
41	大宜味村	公民館	大宜味公民館	区長	905-1306	沖縄県国頭郡大宜味村字大宜味189
42	大宜味村	公民館	大兼久公民館	区長	905-1305	沖縄県国頭郡大宜味村字大兼久30
43	大宜味村	公民館	大保公民館	区長	905-1315	沖縄県国頭郡大宜味村字大保1-17
44	大宜味村	公民館	津波公民館	区長	905-1318	沖縄県国頭郡大宜味村字津波620
45	大宜味村	公民館	田原里集センター	区長	905-1301	沖縄県国頭郡大宜味村字田原里472
46	大宜味村	公民館	塩屋公民館	区長	905-1311	沖縄県国頭郡大宜味村塩屋371-2
47	大宜味村	公民館	田港公民館	区長	905-1314	沖縄県国頭郡大宜味村字田港80
48	大宜味村	公民館	白浜公民館	区長	905-1316	沖縄県国頭郡大宜味村字白浜120
49	大宜味村	公民館	饒波公民館	区長	905-1304	沖縄県国頭郡大宜味村字饒波22

島・前川：大学の地域貢献における住民ニーズの調査報告

50	大宜味村	小・中	大宜味小学校	校長	905-1306	沖縄県国頭郡大宜味村字塩屋1306-6
51	大宜味村	小・中	大宜味中学校	校長	905-1311	沖縄県国頭郡大宜味村字塩屋1306-6
52	大宜味村	高校	大宜味中学校	校長	905-1304	沖縄県国頭郡大宜味村鱈波2015
53	恩納村	役場・役所	恩納村教育委員会	教育長	904-0492	沖縄県国頭郡恩納村字恩納2451
54	恩納村	観光	恩納村観光協会	会長	904-0411	沖縄県国頭郡恩納村字恩納5973
55	恩納村	公民館	安富祖公民館	区長	904-0402	沖縄県国頭郡恩納村字安富祖120
56	恩納村	公民館	宇加地公民館	区長	904-0417	沖縄県国頭郡恩納村字真栄田3056-1
57	恩納村	公民館	塩屋公民館	区長	904-0417	沖縄県国頭郡恩納村字真栄田1510
58	恩納村	公民館	恩納公民館	区長	904-0411	沖縄県国頭郡恩納村字恩納2524
59	恩納村	公民館	喜瀬武原公民館	区長	904-0430	沖縄県国頭郡恩納村字喜瀬武原458-1
60	恩納村	公民館	山田公民館	区長	904-0416	沖縄県国頭郡恩納村字山田2698
61	恩納村	公民館	真栄田公民館	区長	904-0417	沖縄県国頭郡恩納村字真栄田47
62	恩納村	公民館	瀬良垣公民館	区長	904-0404	沖縄県国頭郡恩納村字瀬良垣2517
63	恩納村	公民館	前兼久公民館	区長	904-0414	沖縄県国頭郡恩納村字前兼久69
64	恩納村	公民館	太田公民館	区長	904-0404	沖縄県国頭郡恩納村字瀬良垣2517
65	恩納村	公民館	谷茶公民館	区長	904-0412	沖縄県国頭郡恩納村字谷茶1141-1
66	恩納村	公民館	仲泊公民館	区長	904-0415	沖縄県国頭郡恩納村字仲泊20
67	恩納村	公民館	南恩納区公民館	区長	904-0411	沖縄県国頭郡恩納村字恩納6325
68	恩納村	公民館	富着公民館	区長	904-0413	沖縄県国頭郡恩納村字富着879
69	恩納村	公民館	名嘉真公民館	区長	904-0401	沖縄県国頭郡恩納村字名嘉真60
70	恩納村	小・中	うんなな中学校	校長	904-0411	沖縄県国頭郡恩納村字恩納7409-1
71	恩納村	小・中	安富祖小学校	校長	904-0402	沖縄県国頭郡恩納村安富祖1868-1
72	恩納村	小・中	恩納小中学校	校長	904-0411	沖縄県国頭郡恩納村字恩納6069
73	恩納村	小・中	喜瀬武原小中学校	校長	904-0403	沖縄県恩納村字喜瀬武原458-16
74	恩納村	小・中	山田幼小学校	校長	904-0416	沖縄県恩納村字山田997
75	恩納村	小・中	仲泊小中学校	校長	904-0415	沖縄県恩納村字仲泊433-1
76	宜野座村	役場・役所	宜野座村役所	教育長	904-1302	沖縄県国頭郡宜野座村字宜野座246
77	宜野座村	観光	宜野座観光協会	会長	904-1304	沖縄県国頭郡宜野座村字漢那1646-4
78	宜野座村	公民館	漢那区事務所	区長	904-1320	沖縄県宜野座村字宜野座246
79	宜野座村	公民館	宜野座区事務所	区長	904-1302	沖縄県国頭郡宜野座村字宜野座427
80	宜野座村	公民館	松田区事務所	区長	904-1301	沖縄県国頭郡宜野座村字松田1
81	宜野座村	公民館	城原区事務所	区長	904-1304	沖縄県国頭郡宜野座村字漢那2276-8



82	宜野座村	公民館		惣慶区事務所	区長	904-1303	沖縄県国頭郡宜野座村字惣慶1585
83	宜野座村	公民館		福山区事務所	区長	904-1303	沖縄県国頭郡宜野座村字惣慶2046-46
84	宜野座村	小・中		漢那小学校	校長	904-1304	沖縄県国頭郡宜野座村字漢那1987-5
85	宜野座村	小・中		宜野座小学校	校長	904-1302	沖縄県国頭郡宜野座村字宜野座1190
86	宜野座村	小・中		松田小学校	校長	904-1301	沖縄県国頭郡宜野座村字松田601
87	宜野座村	小・中		宜野座中学校	校長	904-1303	沖縄県国頭郡宜野座村惣慶1505
88	宜野座村	高校		宜野座高等学校	校長	904-1302	沖縄県宜野座村字宜野座1
89	金武町	役場・役所		金武町教育委員会	教育長	904-1293	沖縄県国頭郡金武町字金武7758
90	金武町	観光		一般社団法人金武観光協会	会長	904-1201	沖縄県国頭郡金武町字金武4086-1
91	金武町	公民館		屋嘉地区公民館	区長	904-1203	沖縄県国頭郡金武町字屋嘉360-1
92	金武町	公民館		伊雲地区公民館	区長	904-1202	沖縄県国頭郡金武町字伊雲778-1
93	金武町	公民館		立中央公民館	区長	904-1201	沖縄県国頭郡金武町字金武7758
94	金武町	公民館		中川地区公民館	区長	904-1201	沖縄県国頭郡金武町字金武10543-1
95	金武町	小・中		金武小学校	校長	904-1201	沖縄県国頭郡金武町字金武491-1
96	金武町	小・中		嘉芸小学校	校長	904-1203	沖縄県国頭郡金武町字屋嘉1470
97	金武町	小・中		金武中学校	校長	904-1201	沖縄県国頭郡金武町字金武3486
98	国頭村	役場・役所		国頭村教育委員会	教育長	905-1495	沖縄県国頭郡国頭村字辺土名112
99	国頭村	観光		一般社団法人国頭観光協会	会長	905-1412	沖縄県国頭郡国頭村奥間1569-1
100	国頭村	公民館		旧宇良公民館	区長	905-1429	沖縄県国頭郡国頭村字良47-2
101	国頭村	公民館		奥集落センター	区長	905-1501	沖縄県国頭郡国頭村字奥133
102	国頭村	公民館		与那公民館	区長	905-1427	沖縄県国頭郡国頭村与那70
103	国頭村	公民館		安田公民館	区長	905-1503	沖縄県国頭郡国頭村字安田858
104	国頭村	公民館		安波公民館	区長	905-1504	沖縄県国頭郡国頭村字安波110
105	国頭村	公民館		伊地区公民館	区長	905-1428	沖縄県国頭郡国頭村字伊地152-3
106	国頭村	公民館		宇嘉公民館	区長	905-1423	沖縄県国頭郡国頭村字宇嘉2
107	国頭村	公民館		奥間区事務所	区長	905-1412	沖縄県国頭郡国頭村字奥間64
108	国頭村	公民館		宜名真公民館	区長	905-1422	国頭郡国頭村宜名真214
109	国頭村	公民館		鏡地区公民館	区長	905-1416	沖縄県国頭郡国頭村鏡地172-2
110	国頭村	公民館		佐手公民館	区長	905-1425	沖縄県国頭郡国頭村字佐手133
111	国頭村	公民館		謝敷区公民館	区長	905-1426	沖縄県国頭郡国頭村字謝敷213
112	国頭村	公民館		桃原地区公民館	区長	905-1417	沖縄県国頭郡国頭村字桃原49
113	国頭村	公民館		半地公民館	区長	905-1414	沖縄県国頭郡国頭村字半地249

島・前川：大学の地域貢献における住民ニーズの調査報告

114	国頭村	公民館	比地区事務所	区長	905-1413	沖縄県国頭郡国頭村字比地151-2
115	国頭村	公民館	浜公民館	区長	905-1415	沖縄県国頭郡国頭村字浜102
116	国頭村	公民館	辺戸公民館	区長	905-1421	沖縄県国頭郡国頭村字辺戸51-3
117	国頭村	公民館	辺土名区事務所	区長	905-1411	沖縄県国頭郡国頭村字辺土名791
118	国頭村	公民館	辺野喜区公民館	区長	905-1424	沖縄県国頭郡国頭村字辺野喜47
119	国頭村	小・中	安田小学校	校長	905-1503	沖縄県国頭郡国頭村字安田279
120	国頭村	小・中	安波小学校	校長	905-1504	沖縄県国頭郡国頭村字安波601
121	国頭村	小・中	奥間小学校	校長	905-1412	沖縄県国頭郡国頭村奥間1
122	国頭村	小・中	奥小学校	校長	905-1501	沖縄県国頭郡国頭村字奥313
123	国頭村	小・中	国頭中学校	校長	905-1411	沖縄県国頭郡国頭村辺土名1463
124	国頭村	小・中	佐手小学校	校長	905-1425	沖縄県国頭郡国頭村佐手293
125	国頭村	小・中	辺土名小学校	校長	905-1411	沖縄県国頭郡国頭村辺土名181
126	国頭村	小・中	北国小学校	校長	905-1422	沖縄県国頭郡国頭村字宜名真535
127	今帰仁村	役場・役所	今帰仁村教育委員会	教育長	905-0401	沖縄県国頭郡今帰仁村字仲宗根232
128	今帰仁村	観光	今帰仁村公民館	会長	905-0401	沖縄県国頭郡今帰仁村字仲宗根230-2
129	今帰仁村	公民館	古宇利区事務所	区長	905-0406	沖縄県国頭郡今帰仁村字古宇利323-1
130	今帰仁村	公民館	越地公民館	区長	905-0421	沖縄県国頭郡今帰仁村字越地327
131	今帰仁村	公民館	崎山公民館	区長	905-0422	沖縄県国頭郡今帰仁村字崎山1
132	今帰仁村	公民館	諸志公民館	区長	905-0426	沖縄県国頭郡今帰仁村字諸志130
133	今帰仁村	公民館	勢理密公民館	区長	905-0405	沖縄県国頭郡今帰仁村字勢理密1
134	今帰仁村	公民館	今帰仁村中央公民館	区長	905-0401	沖縄県国頭郡今帰仁村字仲宗根232
135	今帰仁村	公民館	仲宗根公民館	区長	905-0401	沖縄県国頭郡今帰仁村字仲宗根224
136	今帰仁村	公民館	天底公民館	区長	905-0411	沖縄県国頭郡今帰仁村字天底548
137	今帰仁村	公民館	平敷公民館	区長	905-0423	沖縄県国頭郡今帰仁村字平敷21-2
138	今帰仁村	公民館	湧川公民館	区長	905-0412	沖縄県国頭郡今帰仁村字湧川378
139	今帰仁村	小・中	兼次小学校	校長	905-0406	沖縄県国頭郡今帰仁村字今泊3933-1
140	今帰仁村	小・中	今帰仁小学校	校長	905-0421	沖縄県国頭郡今帰仁村字越地207
141	今帰仁村	小・中	天底小学校	校長	905-0411	沖縄県国頭郡今帰仁村字天底420
142	今帰仁村	小・中	今帰仁中学校	校長	905-0401	沖縄県国頭郡今帰仁村字仲宗根47
143	今帰仁村	高校	北山高専学校	校長	905-0424	沖縄県国頭郡今帰仁村字仲尾次540-1
144	名護市	役場・役所	名護市教育委員会	教育長	905-8540	沖縄県名護市港1-1-1
145	名護市	観光	名護市観光協会	会長	905-0017	沖縄県名護市大中1-19-24 産業支援センター1F

146	名護市	公民館	安部公民館	区長	905-2263	沖縄県名護市字安部23
147	名護市	公民館	伊佐川地区会館	区長	905-1152	沖縄県名護市字伊差川31-1
148	名護市	公民館	稲嶺公民館	区長	905-1142	沖縄県名護市字稲嶺987
149	名護市	公民館	大川公民館	区長	905-2268	沖縄県名護市大川82
150	名護市	公民館	親川公民館	区長	905-1146	沖縄県名護市親川67-1
151	名護市	公民館	数久田公民館	区長	905-0023	沖縄県名護市数久田954-1
152	名護市	公民館	我部祖河公民館	区長	905-1155	沖縄県名護市我部祖河213-1
153	名護市	公民館	川上公民館	区長	905-1145	沖縄県名護市字川上 3
154	名護市	公民館	喜瀬公民館	区長	905-0026	沖縄県名護市喜瀬85
155	名護市	公民館	久志区公民館	区長	905-2173	沖縄県名護市久志200
156	名護市	公民館	源河公民館	区長	905-1141	沖縄県名護市源河1305
157	名護市	公民館	幸喜区公民館	区長	905-0025	沖縄県名護市字幸喜46
158	名護市	公民館	世富慶区事務所	区長	905-0022	沖縄県名護市字世富慶 1
159	名護市	公民館	瀬嵩公民館	区長	905-2266	沖縄県名護市瀬嵩16
160	名護市	公民館	鹿仁屋公民館	区長	905-2261	沖縄県名護市天仁屋696-1
161	名護市	公民館	天仁屋公民館	区長	905-2261	沖縄県名護市字天仁屋273
162	名護市	公民館	二見公民館	区長	905-2269	沖縄県名護市二見227
163	名護市	公民館	真喜屋公民館	区長	905-1143	沖縄県名護市真喜屋73
164	名護市	公民館	三原公民館	区長	905-2264	沖縄県名護市字三原238-2
165	名護市	公民館	為又公民館	区長	905-0005	沖縄県名護市字為又591
166	名護市	公民館	宇茂佐公民館	区長	905-0006	沖縄県名護市字宇茂佐282
167	名護市	公民館	連天原公民館	区長	905-1634	沖縄県名護市連天原199
168	名護市	公民館	屋部公民館	区長	905-0007	沖縄県名護市字屋部77
169	名護市	公民館	我部公民館	区長	905-1633	沖縄県名護市字我部27
170	名護市	公民館	宮里公民館	区長	905-0011	沖縄県名護市宮里1-17-8
171	名護市	公民館	占我知公民館	区長	905-1156	沖縄県名護市字占我知321
172	名護市	公民館	呉我公民館	区長	905-1154	沖縄県名護市字呉我114
173	名護市	公民館	港区公民館	区長	905-0014	沖縄県名護市港2-8-7
174	名護市	公民館	済井出公民館	区長	905-1635	沖縄県名護市字済井出850
175	名護市	公民館	山田公民館	区長	905-1147	沖縄県名護市字田井等909
176	名護市	公民館	勝山公民館	区長	905-0002	沖縄県名護市勝山 4 6 7
177	名護市	公民館	城公民館	区長	905-0013	沖縄県名護市城2-16-19

178	名護市	公民館	振慶名公民館	区長	905-1151	沖縄県名護市字振慶名60-1
179	名護市	公民館	大浦公民館	区長	905-2267	沖縄県名護市字大浦160
180	名護市	公民館	大西公民館	区長	905-0018	沖縄県名護市大西3-8-12
181	名護市	公民館	大中公民館	区長	905-0017	沖縄県名護市大中1-20-14
182	名護市	公民館	大東区公民館	区長	905-0016	沖縄県名護市大東2-19-12
183	名護市	公民館	大南公民館	区長	905-0015	沖縄県名護市大南2-16-26
184	名護市	公民館	大北公民館	区長	905-0019	沖縄県名護市大北1-7-1
185	名護市	公民館	中山区公民館	区長	905-0004	沖縄県名護市字中山129
186	名護市	公民館	仲尾公民館	区長	905-1153	沖縄県名護市仲尾142
187	名護市	公民館	仲尾次公民館	区長	905-1144	沖縄県名護市字仲尾次406
188	名護市	公民館	汀間公民館	区長	905-2265	沖縄県名護市汀間29
189	名護市	公民館	田井等公民館	区長	905-1146	沖縄県名護市字親川474-1
190	名護市	公民館	内原地区公民館	区長	905-1155	沖縄県名護市字我部祖河1193-2
191	名護市	公民館	名護中央公民館	区長	905-0014	沖縄県名護市港2-1-1
192	名護市	公民館	饒平名公民館	区長	905-1632	沖縄県名護市字饒平名105
193	名護市	小・中	安和小学校	校長	905-0001	沖縄県名護市字安和174
194	名護市	小・中	稲田小学校	校長	905-1155	沖縄県名護市字我部祖河440-1
195	名護市	小・中	羽地小学校	校長	905-1147	沖縄県名護市田井等601-2
196	名護市	小・中	羽地中学校	校長	905-1144	沖縄県名護市字仲尾次770
197	名護市	小・中	居我地ひるぎ学園	校長	905-1632	沖縄県名護市字饒平名159
198	名護市	小・中	屋部小学校	校長	905-0007	沖縄県名護市字屋部47
199	名護市	小・中	屋部小学校 中山分校	校長	905-0004	沖縄県名護市字中山208-1
200	名護市	小・中	屋部中学校	校長	905-0007	沖縄県名護市屋部546
201	名護市	小・中	嘉陽小学校	校長	905-2262	沖縄県名護市字嘉陽41
202	名護市	小・中	久志小学校(跡地字園)	校長	905-2265	沖縄県名護市字汀間122
203	名護市	小・中	久志中学校	校長	905-2265	沖縄県名護市汀間122
204	名護市	小・中	久辺小学校	校長	905-2172	沖縄県名護市字豊原208
205	名護市	小・中	源河小学校	校長	905-1141	沖縄県名護市字源河1031
206	名護市	小・中	三育中学校	校長	905-0003	沖縄県名護市旭川1837
207	名護市	小・中	真喜屋小学校	校長	905-1143	沖縄県名護市字真喜屋571
208	名護市	小・中	瀬喜田小学校	校長	905-0025	沖縄県名護市字幸喜4
209	名護市	小・中	大宮小学校	校長	905-0011	沖縄県名護市里5-13-22

210	名護市	小・中		大宮中学校	校長	905-0011	沖縄県名護市宮里7-2-66
211	名護市	小・中		大北小学校	校長	905-0019	沖縄県名護市大北4-19-37
212	名護市	小・中		天仁屋小学校	校長	905-2261	沖縄県名護市字天仁屋688
213	名護市	小・中		東江小学校	校長	905-0021	沖縄県名護市東江1-7-2
214	名護市	小・中		東江中学校	校長	905-0016	沖縄県名護市大東2-1-1
215	名護市	小・中		名護小学校	校長	905-0018	沖縄県名護市大西2-2-22
216	名護市	小・中		名護中学校	校長	905-0018	沖縄県名護市大西2-2-33
217	名護市	高校		名護高等学校	校長	905-0018	沖縄県名護市大西5-17-1
218	名護市	高校		名護商工高等学校	校長	905-0019	沖縄県名護市大北4-1-23
219	名護市	高校		北部農林高等学校	校長	905-0006	沖縄県名護市字宇茂佐13
220	名護市	高校		名護工業高等専門学校	校長	905-2264	沖縄県名護市三原263
221	名護市	高校		東村教育委員会	校長	905-2192	沖縄県名護市字辺野古905
222	東村	役場・役所		東村教育委員会	教育長	905-1292	沖縄県国頭郡東村字平良804
223	東村	観光		観光協会	会長	905-1205	沖縄県東村字慶佐次54-1
224	東村	公民館		宮城公民館	区長	905-1202	沖縄県国頭郡東村字宮城179-1
225	東村	公民館		慶佐次公民館	区長	905-1205	沖縄県国頭郡東村字慶佐次19
226	東村	公民館		高江公民館	区長	905-1201	沖縄県国頭郡東村字高江98
227	東村	公民館		川田公民館	区長	905-1203	沖縄県国頭郡東村字川田788
228	東村	公民館		東村中央公民館	区長	905-1204	沖縄県国頭郡東村字平良550-4
229	東村	公民館		平良公民館	区長	905-1204	沖縄県国頭郡東村平良534
230	東村	公民館		有銘公民館	区長	905-1206	沖縄県国頭郡東村有銘518
231	東村	小・中		高江小学校	校長	905-1201	沖縄県国頭郡東村高江83-8
232	東村	小・中		東小中学校	校長	905-1203	沖縄県国頭郡東村字川田837
233	東村	小・中		有銘幼小学校	校長	905-1206	沖縄県国頭郡東村有銘1
234	本部町	役場・役所		本部町教育委員会	教育長	905-0292	沖縄県国頭郡本部町字東5
235	本部町	観光		伊豆味地区公民館	会長	905-0212	沖縄県本部町字大浜881-1
236	本部町	公民館		伊豆味区事務所	区長	905-0221	沖縄県国頭郡本部町字伊豆味95
237	本部町	公民館		伊野波公民館	区長	905-0228	沖縄県国頭郡本部町字伊野波487
238	本部町	公民館		山里公民館	区長	905-0219	沖縄県国頭郡本部町山里498
239	本部町	公民館		謝花行政区公民館	区長	905-0203	沖縄県国頭郡本部町字謝花124
240	本部町	公民館		谷茶地区公民館	区長	905-0213	沖縄県国頭郡本部町字谷茶445-13
241	本部町	公民館		中央公民館	区長	905-0212	沖縄県国頭郡本部町字大浜874-1



島・前川：大学の地域貢献における住民ニーズの調査報告

242	本部町	公民館	渡入地区第一公民館	区長	905-0214	沖縄県国頭郡本部町字渡久地123
243	本部町	公民館	浜元地区公民館	区長	905-0216	沖縄県国頭郡本部町字浜元121
244	本部町	公民館	並里公民館	区長	905-0222	沖縄県国頭郡本部町字並里15-2
245	本部町	公民館	豊川公民館	区長	905-0205	沖縄県国頭郡本部町字山川716-1
246	本部町	公民館	野原公民館	区長	905-0215	沖縄県国頭郡本部町字野原1
247	本部町	公民館	嘉津宇公民館	区長	905-0202	沖縄県国頭郡本部町字嘉津宇11
248	本部町	公民館	具志堅事務所	区長	905-0201	沖縄県国頭郡本部町字具志堅158
249	本部町	公民館	備瀬区事務所	区長	905-0207	沖縄県国頭郡本部町備瀬457
250	本部町	公民館	浦崎区事務所	区長	905-0217	沖縄県国頭郡本部町字浦崎46
251	本部町	公民館	東区事務所	区長	905-0211	沖縄県国頭郡本部町字東430-1
252	本部町	公民館	辺名地区事務所	区長	905-0224	沖縄県国頭郡本部町字辺名地51
253	本部町	公民館	大浜区事務所	区長	905-0212	沖縄県国頭郡本部町字大浜867-1
254	本部町	公民館	健堅区事務所	区長	905-0226	沖縄県国頭郡本部町字健堅1061-1
255	本部町	公民館	潮底区事務所	区長	905-0227	沖縄県国頭郡本部町字潮底69-1
256	本部町	公民館	崎本区事務所	区長	905-0225	沖縄県国頭郡本部町字崎本15
257	本部町	小・中	伊豆味小中学校	校長	905-0221	沖縄県国頭郡本部町字伊豆味 1 3
258	本部町	小・中	崎本部小中学校	校長	905-0225	沖縄県国頭郡本部町字崎本部127
259	本部町	小・中	上本部学園	校長	905-0209	沖縄県国頭郡本部町北里 1317
260	本部町	小・中	水納小中学校	校長	905-0227	沖縄県国頭郡本部町字瀬底6260
261	本部町	小・中	瀬底小中学校	校長	905-0227	沖縄県国頭郡本部町字瀬底693
262	本部町	小・中	本部小中学校	校長	905-0211	沖縄県国頭郡本部町字東605
263	本部町	小・中	本部中学校	校長	905-0214	沖縄県国頭郡本部町字渡久地231-1
264	スポーツ協会・団体	協会・団体	スポーツ協会・団体		901-2134	沖縄県浦添市港川12-11-8
265	スポーツ協会・団体	協会・団体	沖縄県ボート協会		904-0001	沖縄県沖縄市越來3-17-1
266	スポーツ協会・団体	協会・団体	沖縄県セーリング連盟		900-0012	沖縄県那覇市泊3-12-6
267	スポーツ協会・団体	協会・団体	沖縄県カヌー協会		901-0305	沖縄県糸満市西崎町1-1-1
268	スポーツ協会・団体	協会・団体	沖縄県自転車競技連盟		900-0026	沖縄県那覇市奥武山町51-2 沖縄県体育協スポートス協会5階 503号室
269	スポーツ協会・団体	協会・団体	沖縄県スキー連盟		900-0026	沖縄県那覇市奥武山町51-2 沖縄県体育協スポートス協会5階 505号室
270	スポーツ協会・団体	協会・団体	沖縄県レスリング協会		900-0026	沖縄県那覇市奥武山町51-2 沖縄県体育協スポートス協会3階 307号室
271	スポーツ協会・団体	協会・団体	沖縄県レスリング協会		900-0026	沖縄県那覇市奥武山町51-2 沖縄県体育協スポートス協会5階 504号室
272	スポーツ協会・団体	協会・団体	沖縄県レスリング協会		900-0026	沖縄県那覇市奥武山町51-2 沖縄県体育協スポートス協会3階 309号室
273	スポーツ協会・団体	協会・団体	沖縄県レスリング協会		900-0013	沖縄県那覇市牧志3-3-1 (2F)

274	スポーツ協会	協会・団体		国頭郡体育協会		904-0492	沖縄県国頭郡恩納村字恩納2451
275	スポーツ協会	協会・団体		NPO法人恩納郡体育協会		905-0015	名護市大南2-1-1 21世紀の森体育館内
276	スポーツ協会	協会・団体		沖縄県恩納郡字武山町51-2 恩納郡協会の会館		900-0026	沖縄県那覇市奥武山町51-2 沖縄県体協スポーツ会館3階303号室
277	スポーツ協会	協会・団体		沖縄県恩納郡字武山町51-2 恩納郡協会の会館		900-0026	沖縄県那覇市奥武山町51-2 沖縄県体協スポーツ会館3階301号室